

Am Vortag des 24. Lindauer Seminars:

ASYS^{bop}/geoASYS^{bop} – Infotag am Mittwoch, 16.03 2011 in Lindau

Sehr geehrte Damen und Herren,

am 16.03.2011 veranstalten wir in unserer Seminarhalle in Lindau einen speziellen Infotag zur Inspektion und lagerichtigen Vermessung des Kanalverlaufs mit Lindauer Schere und **ASYS**.

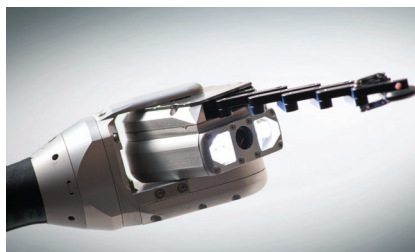
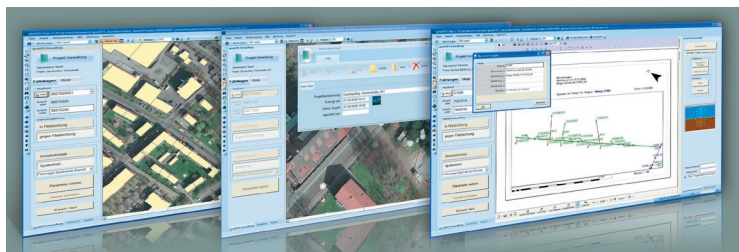
ASYS^{bop}/geoASYS^{bop}-Infotag am 16.03.2011, 10:00 – 15:00 Uhr in der JT-Seminarhalle
Referenten: Dipl.-Ing. Sven Sturhann (bluematic software), B. Eng. (FH) Tobias Jöckel

Die Veranstaltung richtet sich an Ingenieurbüros, Dienstleistungsunternehmen und Vertreter von Kommunen, die ein besonderes Interesse an der georeferenzierten Vermessung von Anschlusskanälen und -leitungen mit **ASYS^{bop}** und **geoASYS^{bop}** haben. Mit den beiden Versionen des ASYS-Standards und der Technik der Lindauer Schere ist es möglich, den Lageverlauf unterirdischer Rohrleitungen zu vermessen und mit XYZ-Koordinaten darzustellen.

Im Rahmen der Veranstaltung werden die Ursprünge und die Geschichte hinter der Entwicklung der ASYS-Kanalverlaufsvermessung dargestellt. Danach folgt eine umfangreiche Vorstellung von **ASYS^{bop}** und **geoASYS^{bop}** und die Möglichkeiten des Systems werden präsentiert. Dimensionen, Reichweiten, Genauigkeiten, GIS-Funktionalitäten, Planausgabe, Systemerweiterungen etc. werden diskutiert. Was kann das System? Welche Möglichkeiten ergeben sich durch die Software? Wie erfüllt das Kamerasystem Lindauer Schere und **ASYS^{bop}/geoASYS^{bop}** die Anforderungen der Ausschreibungen? Welche Daten werden erzeugt? Wie werden die Daten aber koordinatenrichtig im Plan verwaltet? Ist die georeferenzierte Vermessung realisierbar? Welche Datenbank wird oder kann Basis sein und welche Fachschalen können entsprechend unterstützt werden? Im Detail wird auf die Verwaltung der GIS-Daten und Projekte, den Datenexport, den Messvorgang mit den einzelnen Arbeitsschritten und die Hardware-Voraussetzungen eingegangen. Abschließend wird das System in einer Live-Präsentation vorgestellt und Fragen können in der offenen Diskussion geklärt werden.

Weitere Informationen zur (georeferenzierten) Inspektion verzweigter Anschlusskanäle und –leitungen mit **ASYS^{bop}** und **geoASYS^{bop}** finden Sie auf:

www.lindauerschere.de und auf unserer Homepage **www.JT-elektronik.de**



- Ich melde mich/Wir melden uns zum kostenfreien ASYS-Informationstag am 16.03.2011 an.
Beginn: 10:00 Uhr Ende: ca. 15:00 Uhr
- Ich/ Wir können leider nicht an dem Termin teilnehmen.
 - Ich/ Wir sind aber an einem der nächsten ASYS-Infotage interessiert.

Teilnehmer:

.....
.....

- Ich/ Wir benötigen eine Übernachtungsmöglichkeit
von _____ bis _____
____ EZ ____ DZ
- Ich/ Wir kümmern uns selbst um die Übernachtung.

RÜCKANTWORT PER FAX 0 83 82 / 96 73 666

Firmenstempel